

LA PREMIÈRE BOULANGERIE À IMPACT POSITIF.



Land&Monkeys
BOULANGERIE D'HÔTES



**LAND&MONKEYS,
C'EST LA PREMIÈRE
BOULANGERIE 100%
VÉGÉTALE À IMPACT
POSITIF POUR LA PLANÈTE
ET L'ENSEMBLE DU VIVANT.**

Baguette, croissant, cookie et sandwich, tous les incontournables de la boulangerie-pâtisserie y sont proposés en version 100% végétale c'est à dire sans viande ni poisson, sans beurre ni lait ni crème ni œufs. À la place, des alternatives végétales 100% naturelles et jusqu'à 90% moins carbonées.

NOTRE MISSION

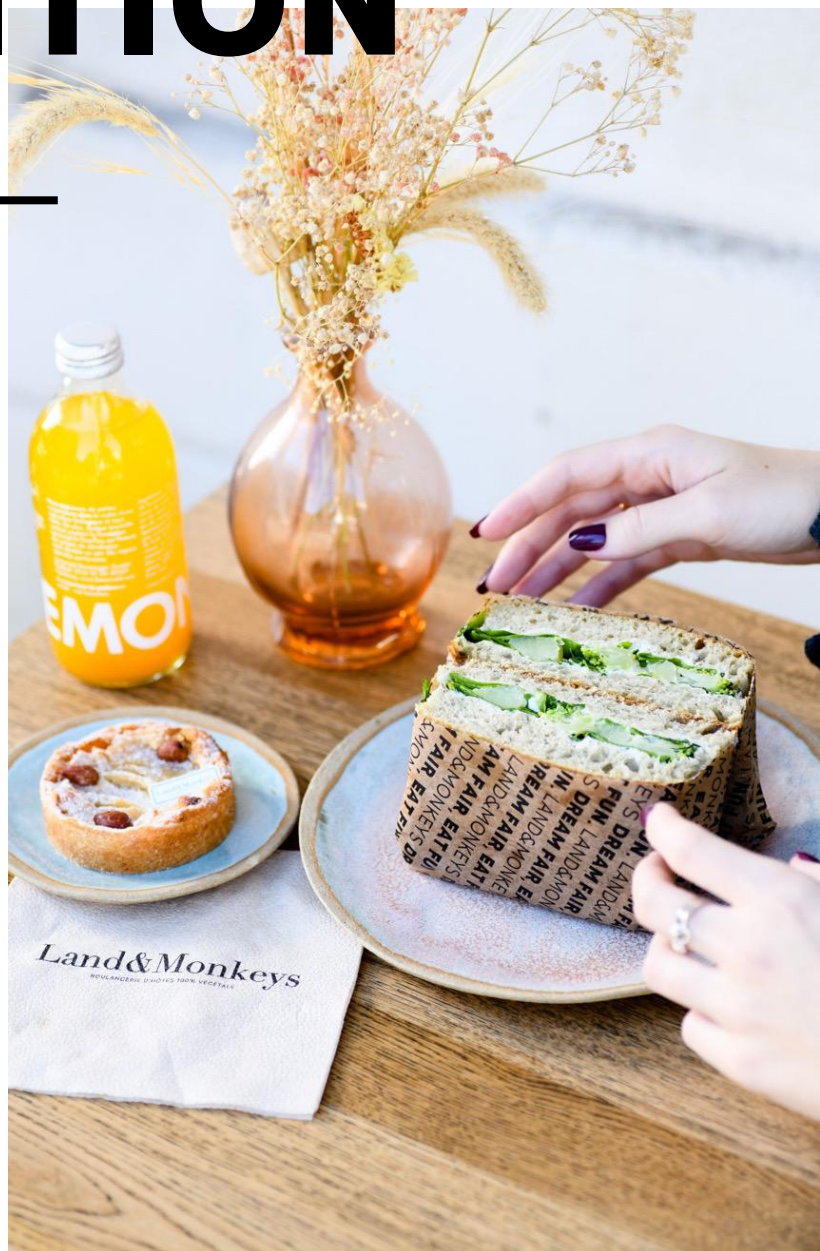


**FAIRE RENTRER
L'ALIMENTATION
VÉGÉTALE DANS
LE QUOTIDIEN
DES FRANÇAIS...**

...sans rien changer à leurs habitudes ! Avec nos recettes authentiques et ultra gourmandes nous brisons les préjugés et réunissons vegan, fléxitariens et omnivores autour du plaisir de bien manger ! Grâce à Land&Monkeys, adopter une alimentation responsable devient accessible... et addictif ! Plus qu'un commerce de proximité, Land&Monkeys c'est LA première boulangerie à impact positif pour la planète et l'ensemble du vivant !

NOTRE AMBITION

**DEVENIR
LE LEADER DE
LA BOULANGERIE
VÉGÉTALE EN
FRANCE ET EN
EUROPE.**



Nous pensons que la boulangerie végétale sera la norme de la boulangerie de demain. Land&Monkeys c'est la possibilité d'envisager dès maintenant le futur de notre alimentation. Notre ambition est d'ouvrir dans les principales villes françaises et européennes dès 2024 pour populariser et normaliser le végétal auprès du plus grand nombre. Avec 5 établissements à Paris fin 2023, nous prévoyons d'ouvrir 20 points de vente d'ici fin 2027 et de poursuivre notre développement sur un rythme de 10 ouvertures par an jusqu'à atteindre 100 boutiques à terme en France et en Europe.



ZONES D'IMPLANTATION

Centres-villes et gares

Superficie idéale 150-200m² avec terrasse

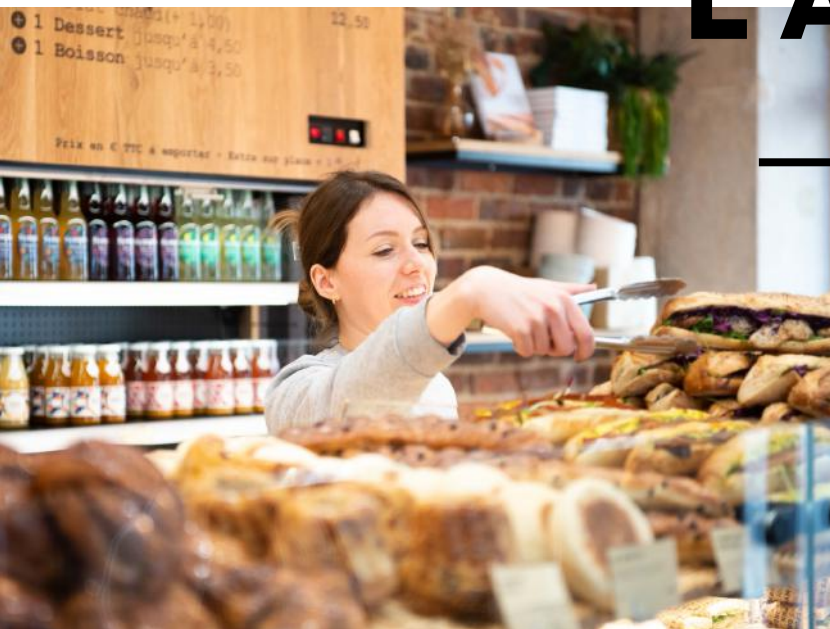
Extraction diamètre 400mm



PERSPECTIVES DE DEVELOPPEMENT EN FRANCHISE

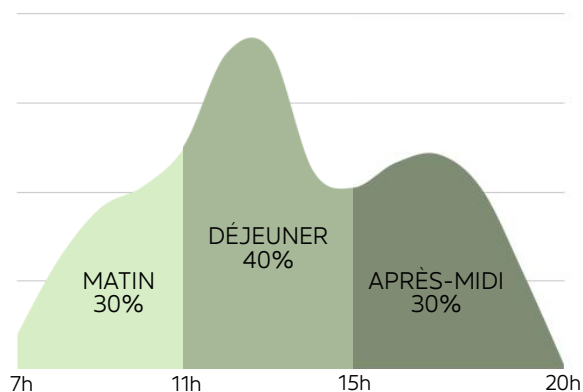
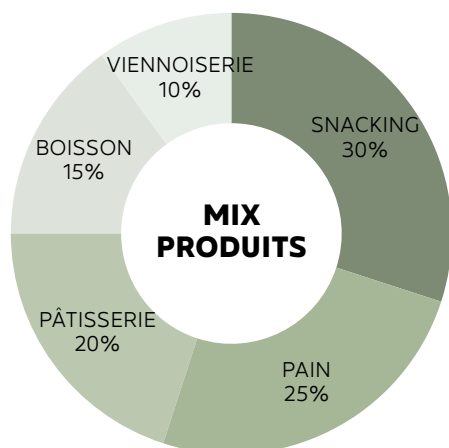
100 points de ventes dans
les principales villes européennes
de +200K habitants

DÉTAILS DE L'ACTIVITÉ



NOS SERVICES

SERVICE CONTINU
OUVERTURE EN 6J/7 OU 7J/7
SERVICE AU PLATEAU
VENTE À EMPORTER
LIVRAISON DELIVEROO
PROGRAMME DE FIDÉLITÉ



CA HT
25K€/ SEMAINE



TICKET MOYEN
7,16€ TTC



TRAFIC
500 CLIENTS/JOUR

LAND&MONKEYS EN CHIFFRES

DURÉE DU
CONTRAT
7 ANS

70%
DE MARGE

1,2M€
CA MOYEN
BOULANGERIE

OUVERTURE
5 FIN 2024
20 FIN 2027

150M²
DE SURFACE

700K€
CAPEX
MOYEN

200K€
APPORT
MINIMUM

30K€
DROITS
D'ENTRÉE

6%
REDEVANCES

**Valeur moyenne mesurée sur l'exercice 2022 et 2023 sur les 4 boutiques format
boulangerie implantées en centre-ville parisien avec un écart type à la moyenne de 130K€*

NOTRE HISTOIRE

**LAND&MONKEYS,
C'EST LA CHANCE
INCROYABLE
D'ÉCRIRE UN
NOUVEAU PAN DE
LA GASTRONOMIE.**

- RODOLPHE LANDEMAINE



Land&Monkeys germe en 2018 dans la tête de Rodolphe Landemaine, chef boulanger pâtissier et entrepreneur. Devenu végétalien en 2014, Rodolphe se met à rêver à la boulangerie de demain : plus respectueuse du vivant, moins carbonée, plus résiliente... et avec un impératif : le goût doit être encore meilleur ! En 2020, après 2 ans de R&D, la première boulangerie Land&Monkeys ouvre à Paris au cœur du Marais. Au menu, tous les incontournables de la boulangerie pâtisserie, en version 100% végétale, c'est-à-dire sans beurre, ni lait ni crème ni œufs.

OBJECTIF À TERME

100 établissements en France et à l'étranger.

FIN 2024

5 ouvertures en franchise à Paris et en province

SEPTEMBRE 2022

Ouverture de la seconde cantine végétale en Franchise à La Défense

AVRIL 2021 - AOÛT 2021

Ouverture de trois autres boulangeries à Paris

FIN 2027

20 ouvertures en Franchise à Paris, en province et à l'étranger

MARS 2023

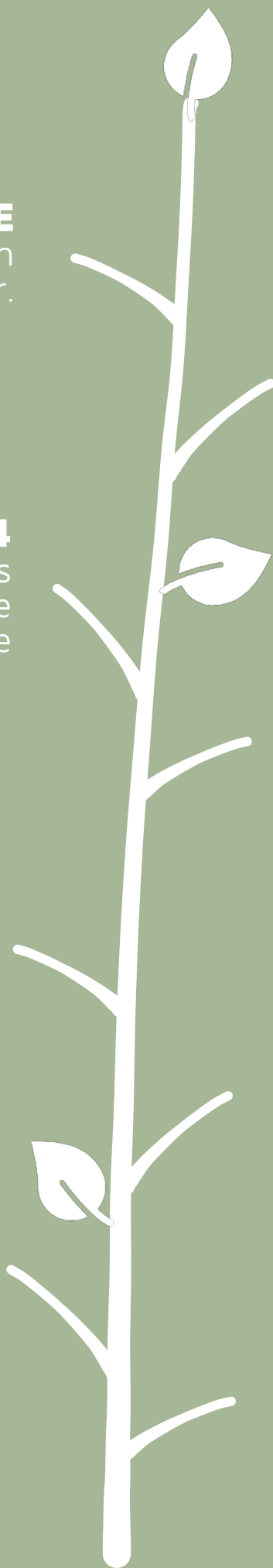
Participation au Salon de la Franchise à Paris et lancement officiel du développement en Franchise

JUIN 2021

Ouverture de la première cantine végétale en Franchise à Paris

FÉVRIER 2020

Ouverture de la première boulangerie d'hôtes dans le Marais à Paris



NOTRE OFFRE



LES BASICS DE LA BOULANGERIE PÂTISSERIE PROPOSÉS EN VERSION 100% VÉGÉTALE ET GOURMANDE.

PAINS BIOLOGIQUES ET CONTEMPORAINS - GÂTEAUX NOMADES - PÂTISSERIES DE SAISON - BRIOCHES ET VIENNOISERIES - SANDWICHS - QUICHES - SALADES - PLATS CHAUDS - BOISSONS FRAICHES & BARISTA - BRUNCH

Land&Monkeys vient répondre à une demande croissante pour une alimentation à la fois gourmande, responsable, nomade et accessible. Baguette, croissant, cookie et sandwich, tous les incontournables de la boulangerie-pâtisserie sont proposés en version 100% végétale, dans des formats pratiques à emporter ou à déguster sur le pouce et à des prix plus abordables que dans la restauration. Notre assortiment de produits s'adresse à une clientèle de *foodies & consommateurs* soucieux de réduire leur impact environnemental....mais sans se priver !

NOTRE SAVOIR-FAIRE

**IL A FALLU
REPARTIR D'UNE
PAGE BLANCHE ET
RÉCRIRE LES
RECETTES À PARTIR
D'UN NOUVEL
ÉCONOMAT.**



2 ans de R&D auront été nécessaires à Rodolphe Landemaine et sa brigade pour déconstruire leurs acquis et réécrire toutes les recettes à partir d'un nouvel économat : Ainsi une margarine sur mesure à base d'huiles végétales sans palme est venue remplacer le beurre, les laits végétaux le lait de vache et les crèmes, la protéine de pomme de terre et de lin les œufs... mais qu'on ne s'y trompe pas : Il ne s'agit pas seulement de substituer les ingrédients, ce sont toutes les étapes de fabrication - du pétrissage à la cuisson - qui ont du être repensées dans leur ensemble !





NOS VALEURS



PLAISIR

ETHIQUE

PARTAGE

Chez Land&Monkeys, l'important c'est de se faire plaisir ! C'est la recherche de gourmandise qui nous guide au quotidien dans l'élaboration de nos recettes et dans la manière de recevoir nos clients. Nous pensons que ce plaisir est d'autant plus gratifiant qu'il s'appuie sur une charte éco-responsable sincère tout au long de notre chaîne de valeurs. Ce savoir-faire et ces valeurs, nous avons désormais à cœur de les partager avec nos futurs franchisés pour continuer à semer les graines d'une alimentation plus durable !



LA CHARTE LAND&MONKEYS



**DES
INGRÉDIENTS
100% VÉGÉTAL**



**DES FARINES
BIOLOGIQUES
ET LOCALES**



**DES MATIÈRES
GRASSES SANS
HUILE DE PALME**



**DES FRUITS ET
LÉGUMES LOCAUX
ET DE SAISON**



**DES
EMBALLAGES
0 PLASTIQUE**



**DES BIO-
DÉCHETS TRIÉS
ET COMPOSTÉS**



**DES INVENDUS
REVALORISÉS ET
REDISTRIBUÉS**



**1% DU CA
REVERSÉ À DES
ASSOCIATIONS**

BOULANGERIE D'HÔTES

**PLUS QU'UN
COMMERCE
DE PROXIMITÉ,
NOS BOUTIQUES
SONT DES LIEUX
DE VIE OÙ NOUS
SOMMES FIERS
D'ACCEILLIR NOS
CLIENTS
COMME DE
VRAIS CONVIVES.**



HABITER LES LIEUX. Chaque boutique Land&Monkeys est unique et s'inscrit dans l'histoire du lieu qu'elle habite. Soucieux de réduire notre empreinte à chaque niveau de notre activité, nous concevons notre charte architecturale au grès des découvertes qu'offrent les bâtiments et les matériaux d'origine. Vintage et décontractée avec une touche végétale, nos boutiques offrent un cadre apaisant et *feel good* comme une oasis dans la ville. Adresse de quartier pour les habitués et destination pour les *foodies*, le concept Land&Monkeys se décline en différents formats, avec ou sans fournil pour s'adapter au mieux à chaque environnement.



3 FORMATS DE BOUTIQUE



BOULANGERIE D'HÔTES
AVEC FOURNIL SUR PLACE



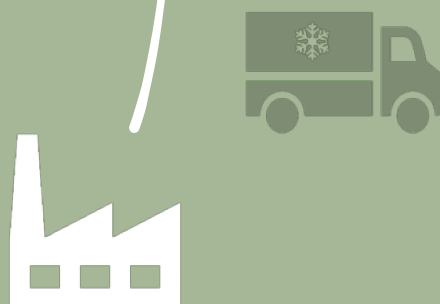
CANTINE VÉGÉTALE
AVEC LIVRAISON DE PAIN FRAIS



CORNER
AVEC LIVRAISON DE PAIN FRAIS

DÉVELOPPEMENT EN GRAPPE RÉGIONALE

Livraison quotidienne de pain frais depuis la boulangerie centrale vers les cantines et corners satellites



Livraison de viennoiseries et pâtisseries surgelées depuis le laboratoire national vers les boutiques

L'ACCOMPAGNEMENT LAND&MONKEYS



**AIDE À LA
RECHERCHE
DE LOCAUX**



**AIDE À LA
RECHERCHE
DE FINANCEMENT**



**AIDE À LA
CONDUITE
DES TRAVAUX**



**AIDE DANS LES
DÉMARCHES
ADMINISTRATIVES**



**AIDE AU
RECRUTEMENT
ET FORMATION
DES ÉQUIPES**



**ASSISTANCE À
L'OUVERTURE ET
VISITES RÉGULIÈRES**



**LOGICIELS &
MANUELS
OPÉRATIONNELS**

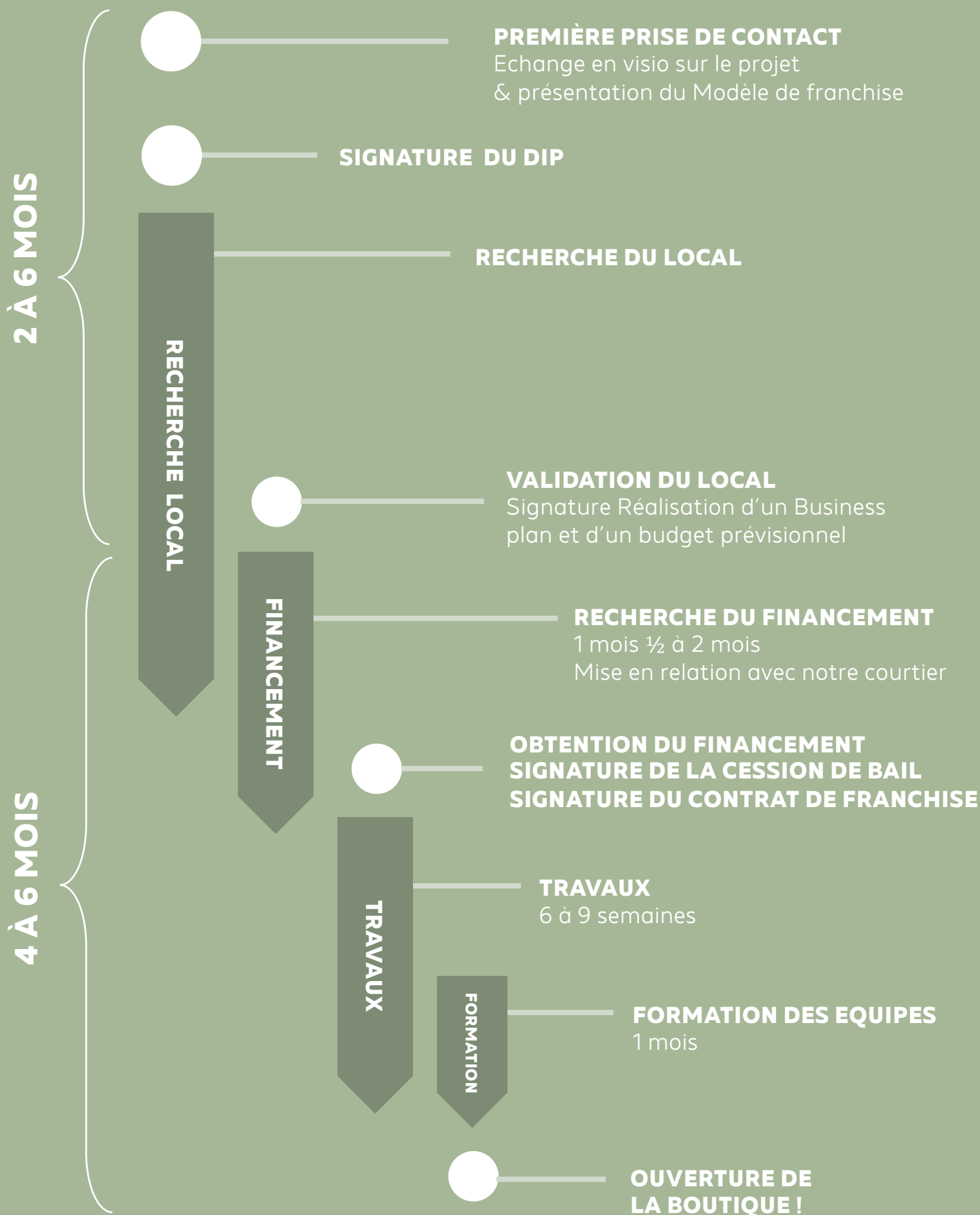


**APPROVISIONNEMENT
EN PRODUITS
FINIS ET SEMI-FINIS**



**ACCÈS À UN RÉSEAU
DE FOURNISSEURS
AGRÉÉS**

LES ETAPES



ILS NOUS AIMENT !



**« UN NOM ATYPIQUE POUR
UNE BOULANGERIE-
PÂTISSERIE, UN DÉCOR
CHALEUREUX, UNE VITRINE
ACHALANDÉE DE PRODUITS
QUI SENTENT BON LE «FAIT
MAISON ». IL N'EN FALLAIT PAS
PLUS POUR ME TENTER 😊 »**



**« UNE CLASSE ABSOLUE DE A À Z. FIN ET DÉLICIEUX. JE SUIS BLUFFÉ PAR
CE MÉLANGE D'EXCELLENCE TRADITIONNELLE AVEC CET AVANT-
GARDISME SOCIÉTAL QUI PREND RÉELLEMENT EN COMPTE LE RESPECT
DES ANIMAUX, DE L'ENVIRONNEMENT ET DE LA SANTÉ DES CITOYENS. »**

**« 100% VEGAN, TRÈS BON ET PRIX
RAISONNABLES.. ESPÉRONS QUE
CELA SERVE D'EXEMPLE AUX
AUTRES QUI PENSENT QU'ON NE
PEUT PAS ASSOCIER LA BONNE
NOURRITURE À LA PROTECTION
DES ANIMAUX ET DE
L'ENVIRONNEMENT.. »**

**« J'ADORE CETTE
BOULANGERIE. L'IMPRESSION
D'UNE BOULANGERIE
TRADITIONNELLE MAIS TOUT
EST VEGAN. MENTION
SPÉCIALE POUR LE MONKEY
COOKIE ET LA BRIOCHE
NATURE ! »**




land_and_monkeys ▾ •  





1138 Publications 50 K Followers 3466 Suivi(e)s

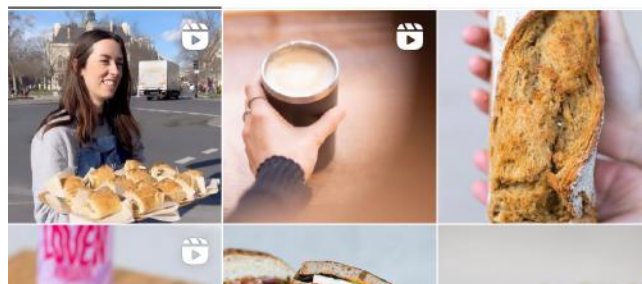
Land&Monkeys Boulangerie Végétale
Boulangerie

 Première boulangerie 100% végétale

 5 adresses à impact positif à Paris

 COMMANDE EN LIGNE 

 order.land-and-monkeys.com



ILS PARLENT DE NOUS !



france•2



Le Monde



Femme
actuelle



SAVEURS
Green

The
Guardian

le Bonbon

COSMOPOLITAN

INDEX DES BOUTIQUES

LAND&MONKEYS BEAUMARCHAIS

86 Bld Beaumarchais 75011 Paris

LAND&MONKEYS PERNETY

85 rue Raymond Losserand 75014 Paris

LAND&MONKEYS ROQUETTE

158 rue de la Roquette 75011 Paris

LAND&MONKEYS AMSTERDAM

54 rue d'Amsterdam 75009 Paris

LAND&MONKEYS TURENNE

2 rue de Turenne 75004 Paris

**CONTACTEZ-NOUS POUR DONNER VIE
À VOTRE PROJET !**

developpement@land-and-monkeys.com